

### RMC OIL PLUS 2C

Protège et colore le bois en une seule couche

Rubio® Monocoat Oil Plus 2C est un produit de protection pour vos bois de toute nouvelle génération, qui colore et protège le bois en une seule couche. L'alliance de l'huile (A) et de l'accélérateur (B) offre un séchage ultra rapide.

Peut être appliqué comme huile de rénovation ou d'entretien pour des surfaces traitées à l'huile RMC.

#### INFORMATION DU PRODUIT

##### › Caractéristiques spécifiques

- Colore et protège en une seule couche
- 40 couleurs standard qui peuvent être mélangées entre elles: possibilités créatives illimitées !
- Enrichit l'apparence naturelle du bois
- Écologique : 0% de COV !
- Ne contient pas d'eau ni de solvants
- Entretien facile
- Pas de raccords ni de chevauchements
- Protection durable
- Faible consommation: 30 - 50 m<sup>2</sup>/L
- Peut être appliqué sur la plupart des supports en bois, tant pour les sols que pour le mobilier (bois massif, placage,...)
- Résistant à l'usure
- Résistant à l'eau, adapté aux salles de bains et aux cuisines
- Résistant à la chaleur
- Durcissement rapide : 80% en deux jours
- Une période courte pour « l'entretien à sec » : peut être entretenu à l'eau savonneuse déjà après 5 jours

##### › Spécifications techniques

###### RMC Oil Plus 2C (A)

- Etat physique à 20°C : liquide
- Odeur : huile naturelle
- Point d'éclair : > 99°C
- Densité : > 0,9 kg/L
- Teneur en COV : 0 g/L

###### RMC Accelerator (B)

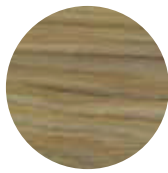
- Etat physique à 20°C : liquide
- Couleur : clair
- Odeur : neutre
- Point d'éclair : > 160°C
- Teneur en COV : 0 g/L



› Couleurs



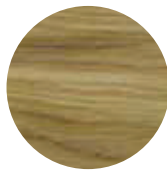
ANTIQUÉ BRONZE



AQUA



ASH GREY



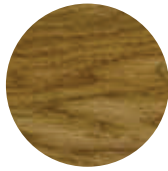
BISCUIT



BLACK



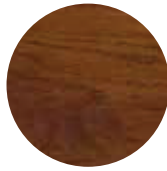
BOURBON



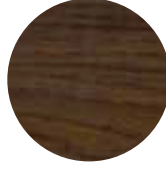
CASTLE BROWN



CHARCOAL



CHERRY CORAL



CHOCOLATE



CORNSILK



COTTON WHITE



DARK OAK



GRIS BELGE



HAVANNA



ICE BROWN



MAHOGANY



MIST



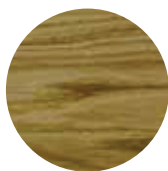
MIST 5%



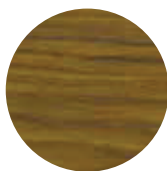
MUD LIGHT



NATURAL



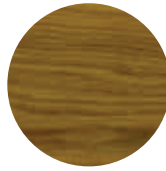
OAK



OLIVE



OYSTER



PINE



PURE



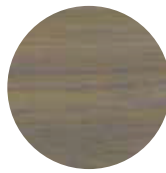
SAVANNA



SILVER GREY



SKY GREY



SLATE GREY



SMOKE



SMOKE 5%



SMOKED OAK



STONE



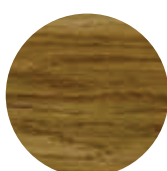
SUPER WHITE



TITANIUM GREY



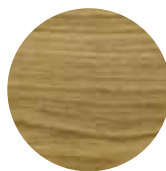
VANILLA



WALNUT



WHITE



WHITE 5%

### › Emballage

Boîte duo de 350 ml: 275 ml RMC Oil Plus 2C (A) et 75 ml RMC Accelerator (B)

Boîte duo de 1,3 L: 1 L RMC Oil Plus 2C (A) et 0,3 L RMC Accelerator (B)

Boîte duo de 3,5 L: 2,750 L RMC Oil Plus 2C (A) et 0,750 L RMC Accelerator (B)

### › Stockage

Le produit peut être stocké pendant 36 mois dans un environnement sec et dans son emballage d'origine. Conserver à l'abri du gel.

## INFORMATION D'UTILISATION

### › Mode d'emploi

**ÉTAPE 1.** Sur bois brut : poncez la surface sans rayures. Après aspiration minutieuse, effectuez un dépoussiérage au RMC Cleaner.

**ÉTAPE 2.** Mélangez minutieusement les composants A et B en respectant un rapport d'environ 3 unités A sur 1 unité B.

**ÉTAPE 3.** Une fois la surface sèche, étalez une petite quantité de RMC Oil Plus 2C (chiffon ou monobrosse avec disque fin beige), travaillez par zone de 5 - 10 m<sup>2</sup>.

**ÉTAPE 4.** Après avoir laissé agir quelques minutes, essuyez l'excédent minutieusement (chiffon ou monobrosse avec un disque blanc) dans les 15 minutes après application par zone. La surface doit être sèche au toucher! Répétez de même pour chaque zone.

**ÉTAPE 5.** Dans une pièce bien aérée, la surface peut déjà de nouveau être utilisée 24 - 36 heures après le traitement.

L'entretien humide et avec des produits RMC se fera après 5 jours.

Afin de vous garantir une tenue optimale de la protection, il est impératif d'utiliser la gamme d'entretien Rubio® Monocoat.

### › Astuces & conseils

- Le produit ne peut pas être dilué!
- Bien mélanger le produit avant de l'appliquer. Lors de l'utilisation de plusieurs emballages sur un seul chantier, il est conseillé de les mélanger pour un résultat uniforme.

### ATTENTION:

Tout chiffon imprégné par nos produits doit être immergé dans de l'eau. Risque d'auto ignition!

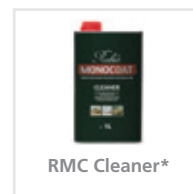
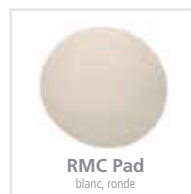
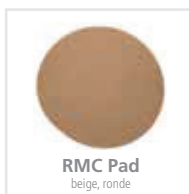
### › Consommation

30 - 50 m<sup>2</sup>/L, dépendant du ponçage et de l'essence de bois. RMC Oil Plus 2C doit être appliqué dans les 4 - 6 heures maximum après le mélange.

Remarque: consommation application industrielle : 60 - 80 m<sup>2</sup>/L.

*Ces consommations sont données uniquement à titre indicatif. Les résultats dépendent de l'essence du bois et de la méthode de préparation. Nous vous conseillons de faire un test pour déterminer la consommation exacte.*

### › Outils



\*Les outils utilisés peuvent être nettoyés avec RMC Cleaner.

### › Produits liés



RMC Cleaner

Consultez l'emballage et la fiche de sécurité pour plus de détails.

Pour découvrir toute notre gamme de produits de protection et de teinte du bois pour l'intérieur et l'extérieur, surfez sur [www.rubimonocoat.com](http://www.rubimonocoat.com)

VOTRE DISTRIBUTEUR:

**RESPONSABILITÉ:** il incombe à l'utilisateur d'effectuer personnellement les tests visant à établir si le produit est adapté à l'utilisation choisie. Muylle Facon BVBA ne peut en aucun cas être tenue responsable d'un quelconque dommage indirect. Les informations reprises ci-dessus peuvent être sujettes à modifications, modifications qui seront communiquées dans les versions amendées de la fiche technique. Nous ne pouvons être tenus responsables de mauvais résultats dont la cause est indépendante de la qualité du produit. Ces informations techniques sont établies sur la base des informations et connaissances actuelles. Les plus récentes fiches techniques peuvent être consultées ou sont disponibles sur le site Internet. **Date TDS: 23/04/2018. Veuillez consulter la fiche de sécurité avant d'utiliser le produit.**



Rubio<sup>®</sup>  
**MONOCOAT**

MUYLLE  FACON

**Muylle Facon BVBA**  
Ambachtenstraat 58  
8870 Izegem (BELGIË)

Tel. +32 (0) 51 30 80 54  
Fax +32 (0) 51 30 99 78  
info@muyllefacon.be

[www.rubimonocoat.com](http://www.rubimonocoat.com)