

Rubio Monocoat Oil Plus 2C

Beskytter og farver dit træ i et enkelt lag

Rubio Monocoat Oil Plus 2C er nyeste generation af VOC-fri hårdvoksolie, der farver og beskytter dit træ i ét enkelt lag. Produktet er yderst velegnet til områder med kraftig trafik og kan bruges på alle indendørs træoverflader (møbler, arbejdsbordplader, køkkenbordplader, trapper, vægge, gulve osv.) samt stort set alle trætyper (massivt træ, finér, MDF osv.). Kombinationen af olien (A) og acceleratoren (B) sikrer optimal behandling, der tørrer hurtigt.

Kan også bruges til reovering og pleje af overflader, som allerede er behandlet med Rubio Monocoat olie.



PRODUKTOPLYSNINGER

› Særlige egenskaber

- Farver og beskytter i ét enkelt lag
- 40 standardfarver, der kan blandes til ubegrænsede muligheder
- Fremhæver træets naturlige udseende og struktur
- Miljøvenlig: 0 % VOC
- Indeholder ikke vand eller opløsningsmidler
- Nem pleje
- Ingen overlapninger eller startmærker
- Langvarig beskyttelse
- Minimalt forbrug: 30 - 50 m²/l
- Velegnet til stort set alle trætyper og træsorter (massivt træ, finér, MDF osv.)
- Velegnet til alle træoverflader (møbler, arbejdsbordplader, køkkenbordplader, trapper, vægge, gulve osv.)

TØRRETID	12-24 timer
HÆRDNINGSTID	5 dage (80 % på 2 dage)
ANVENDELSESOMRÅDER	Alle lodrette og vandrette overflader (f. eks. gulve, bordplader, møbler, badrum, køkken, trapper osv.)
FORBRUG	30-50 m ² /liter*
ARBEJSTEMPERATUR	8-30°C
FUGTIGHED ANVENDELSESOMRÅDE	35%-60%
FUGTIGHED TRÆ	8%-12%
OPBEVARING	Min. + 5 °C, maks. + 30°C Produktet kan opbevares i op til 36 måneder under tørre forhold og i original emballage
RENGØRING	Tidligst efter 2 dage: Tør rengøring (støvsugning) Tidligst efter 5 dage: Rengøring med vand og Rubio Monocoat Universal Soap
FORDELE	Fremragende slid-, vand- og varmebestandighed
ANMÆRKNINGER	Rubio Monocoat Oil Plus 2C kan bruges maksimalt 4-6 timer efter blanding af komponenterne A & B

› Tekniske egenskaber

Rubio Monocoat Oil Plus 2C (A)

- Fysisk tilstand ved 20 °C: Flydende
- Lugt: Olieagtig
- Flammepunkt: > 100 °C
- Densitet: > 0,9 kg/L
- VOC-indhold: 0 g/L

Rubio Monocoat Accelerator (B)

- Fysisk tilstand ved 20 °C: Flydende
- Farve: Klar
- Lugt: Ingen
- Flammepunkt: > 160 °C (lukket digel)
- VOC-indhold: 0 g/L

- Giscode Oil Plus 2C A + B- komp: Ö10/DD+

› Emballage

		Indicative consumption*
RUBIO MONOCOAT OIL PLUS 2C, KOMP. A	20 ml	tester
	100 ml	3-5 m ²
	275 ml	8.25-13.75 m ²
	1 L	30-50 m ²
	2,75 L	82.50-137.50 m ²
	5 L	150-250 m ²
RUBIO MONOCOAT OIL PLUS 2C SÆT	350 ml: 275 ml Rubio Monocoat Oil Plus 2C (A) and 75 ml Accelerator (B)	10.5-17.5 m ²
	1,3 l: 1 L Rubio Monocoat Oil Plus 2C (A) og 300 ml Accelerator (B)	39-65 m ²
	3,5 l: 2.750 L Rubio Monocoat Oil Plus 2C (A) og 750 ml Accelerator (B)	105-175 m ²
RUBIO MONOCOAT ACCELERATOR, KOMP. B	75 ml	
	300 ml	
	750 ml	
	1 L	
	5 L	

* Forbrugsangivelserne ovenfor er vejledende. Forbruget afhænger af trætype, slibning og påføringsmetode. Det anbefales altid at lave en prøve for at kunne beregne det præcise forbrug.

› Certifikater



› Farver

Farveangivelserne er vejledende og vi anbefaler at lave en prøve på det identiske slebne træ.



ANTIQUE BRONZE



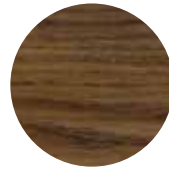
AQUA



ASH GREY



BISCUIT



BLACK



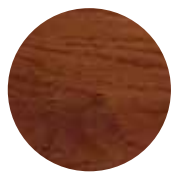
BOURBON



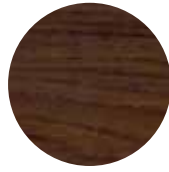
CASTLE BROWN



CHARCOAL



CHERRY CORAL



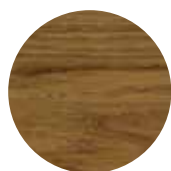
CHOCOLATE



CORNSILK



COTTON WHITE



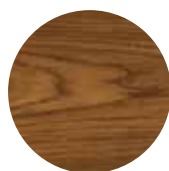
DARK OAK



GRIS BELGE



HAVANNA



ICE BROWN



MAHOGANY



MIST



MIST 5%



MUD LIGHT



NATURAL



OAK



OLIVE



OYSTER



PINE



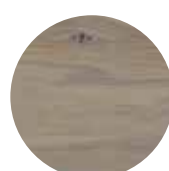
PURE



SAVANNA



SILVER GREY



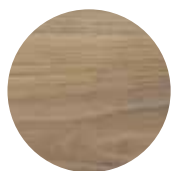
SKY GREY



SLATE GREY



SMOKE



SMOKE 5%



SMOKED OAK



STONE



SUPER WHITE



TITANIUM GREY



VANILLA



WALNUT



WHITE



WHITE 5%

OPLYSNINGER OM PÅFØRING

› Vejledning til møbler, trapper og bordplader

- TRIN 1** Slib overfladen fri for ridser. Slib efter med slibenet korn 100 til 150, afhængig af den anvendte slibemetode.
- TRIN 2** Støvsug grundigt, og fjern alle støvresten med Rubio Monocoat Cleaner og lad overfladen tørre helt (se det tekniske datablad for Rubio Monocoat Cleaner inden brug).
- TRIN 3** Rør komponent A til en homogen masse. Bland de to komponenter omhyggeligt (1-2 minutter) i forholdet 3 dele A til 1 del B.
- TRIN 4** Påfør en lille mængde Rubio Monocoat Oil Plus 2C med en beigefarvet eller rød Rubio Monocoat Scrubby pad eller håndsliber med en lille beigefarvet 15 cm Rubio Monocoat pad (Rubio Monocoat Mouse pad kan også bruges til mindre genstande og hjørner).

**Spatelmetode: Fordel Rubio Monocoat Oil Plus 2C med en spatel af rustfrit stål i områder, som kan færdiggøres på maks. 30 minutter (herunder også trin 5).*

**Til lofter og vægge anbefaler vi brugen af vores Rubio Monocoat børste og Rubio Monocoat beigefarvet Scrubby pad til fordeling af olien.*

- TRIN 5** Lad produktet virke i et par minutter. Fjern al overskydende olie med en klud eller en håndsliber med en lille hvid 15 cm Rubio Monocoat pad. Tør efter med en klud indenfor maks. 30 minutter. Overfladen skal føles tør!

› Vejledning til gulve

- TRIN 1** Slib overfladen fri for ridser. Slib efter med slibenet korn 100.
- TRIN 2** Støvsug grundigt, og fjern alle støvresten med Rubio Monocoat Cleaner og lad overfladen tørre helt (se det tekniske datablad for Rubio Monocoat Cleaner inden brug).
- TRIN 3** Rør komponent A til en homogen masse. Bland de to komponenter omhyggeligt (1-2 minutter) i forholdet 3 dele A til 1 del B.
- TRIN 4** Arbejd i områder af 5-10 m². Begynd med kanterne og brug en beigefarvet eller rød Rubio Monocoat Scrubby pad. Påfør derefter en smule Rubio Monocoat Oil Plus 2C for hver 0,5 meter ved hjælp af en børste. Behandl gulvet i træfibrenes retning ved hjælp af en polermaskine med en beigefarvet eller rød 40 cm Rubio Monocoat pad.

**Spatelmetode: Fordel Rubio Monocoat Oil Plus 2C med en spatel af rustfrit stål i områder, som kan færdiggøres på maks. 30 minutter (herunder også trin 5 og 6).*

- TRIN 5** Fjern al overskydende olie med en klud eller polermaskine med en hvid 40 cm Rubio Monocoat pad. Overfladen skal føles tør!
- TRIN 6** Efter færdiggørelse af alle områder, gentag poleringen med en ny hvid Rubio Monocoat pad. Overfladen skal føles helt tør.

› Reparation og reovering

Hvis overfladen, behandlet med Rubio Monocoat Oil Plus 2C er meget slidt eller har brug for en farveopfriskning, kan den behandles med Rubio Monocoat Oil Plus 2C i den originale farve.

- TRIN 1** Rengør træoverfladen og fjern alle pletter med Rubio Monocoat Deep Cleaner. Hvis der efter rengøring stadig er pletter, gentag processen eller brug en af vores pletfjernere (Rubio Monocoat Grease Remover, Rubio Monocoat Limespot Remover eller Rubio Monocoat Tannin Remover). Se det tekniske datablad inden brug

**Hvis træoverfladen er meget skadet eller misligholdt, skal overfladen først slibes med samme kornstørrelse, som blev brugt ved første slibning af overfladen. Konsulter en fagmand efter behov.*

- TRIN 2** Fjern al den opløste snavs ved hjælp af en fugtig klud eller en moppe og rent vand, og lad overfladen tørre helt (+/- 30 minutter ved en temperatur på 20 °C og sørg for god udluftning).
- TRIN 3** Rør komponent A til en homogen masse. Bland de to komponenter omhyggeligt (1-2 minutter) i forholdet 3 dele A til 1 del B.
- TRIN 4** Påfør en lille mængde Rubio Monocoat Oil Plus 2C med en beigefarvet eller rød Rubio Monocoat Scrubby pad eller håndsliber med en lille beigefarvet 15 cm Rubio Monocoat pad (Rubio Monocoat Mouse pad kan også bruges til mindre genstande og hjørner).
- TRIN 5** Lad produktet virke i et par minutter. Fjern al overskydende olie med en klud eller en håndsliber med en lille hvid Rubio Monocoat pad. Tør efter med en klud indenfor maks. 30 minutter. Overfladen skal føles tør!

› Tips & tricks:

- Produktet MÅ IKKE fortyndes!
- Produktet bør omrøres grundigt inden påføring.
- Hvis der bruges flere forskellige beholdere på stedet, skal de blandes for at opnå et jævnt resultat.
- Konsulter forhandleren, hvis der ønskes at bruge komponent A uden komponent B (accelerator).
- Efter påføring kan overfladen virke blank, men dette forsvinder efter rengøring 2-3 gange med Rubio Monocoat Universal Soap eller Rubio Monocoat Surface Care.
- Hvis der ønskes en stærkere farve, kan Rubio Monocoat WoodPrep bruges i stedet for Rubio Monocoat Cleaner. For flere oplysninger henvises til det tekniske datablad for Rubio Monocoat WoodPrep.
- Til fedtede træsorter (f. eks. teak, iroko, kambala, wengé, eukalyptus, merbau, afzelia, afrormosia osv.) anbefales det at bruge Rubio Monocoat Deep Cleaner i stedet for Rubio Monocoat Cleaner. For flere oplysninger henvises til det tekniske datablad for Rubio Monocoat Deep Cleaner.
- Rubio Monocoat Tannin Primer kan bruges inden påføring af Rubio Monocoat Oil 2C til vandrette overflader, der ofte udsættes for væske – f. eks. bordplader eller baderumsmøbler. For flere oplysninger henvises til det tekniske datablad for Rubio Monocoat Tannin Primer.
- Jo glattere overflade, desto mindre olie og pigmenter trænger ind i træet, hvilket resulterer i en mindre farvet overflade.
- Vores olier er udviklet med miljøvenlige ingredienser. Imidlertid kan nogle mennesker være allergiske over for visse elementer. Derfor anbefaler vi at bære handsker for at beskytte din hud, mens du påfører A + B-komponenten.



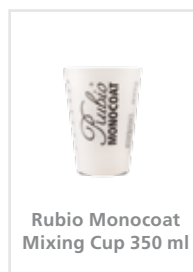
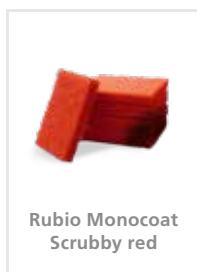
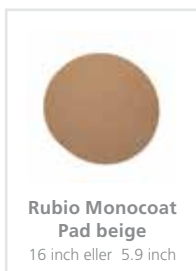
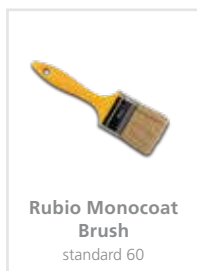
BEMÆRK

Klude mættet med olie kan antænde spontant. De skal derfor udblødes i vand efter brug og inden bortskaffelse.

INDUSTRIEL BRUG

Hvis produktet ønskes brugt til industrielle formål, anbefales det at kontakte vores tekniske serviceteam.

› Tools



Læs mere på emballagen og sikkerhedsdatabladet.

Du kan se hele vores udvalg af produkter og maskiner til beskyttelse og indfarvning af indendørs og udendørs træ på www.rubimonocoat.com

DIN FORHANDLER:

ANSVAR: Det er brugerens ansvar via egne tests at sikre, at produktet egner sig til den valgte opgave. Muylle Facon BV hæfter under ingen omstændigheder for nogen følgeskader. Der tages forbehold for eventuelle ændringer af disse oplysninger. Sådanne ændringer offentliggøres i de opdaterede versioner af det tekniske datablad. Vi hæfter ikke for dårlige resultater, der skyldes årsager uden sammenhæng med produktets kvalitet. Disse tekniske data er baseret på oplysninger og viden, der er tilgængelig på nuværende tidspunkt. De nyeste tekniske data kan rekvireres eller findes på webstedet. **Dato for det tekniske datablad: 6/07/2021.**
Læs sikkerhedsoplysningerne før brug af produktet.

Rubio[®]
MONOCOAT

MUYLLE  FACON

Muyllé Facon BV
Ambachtenstraat 58
8870 Izegem (BELGIEN)

Tlf. +32 (0) 51 30 80 54
Fax +32 (0) 51 30 99 78
info@muylléfacon.be

www.rubimonocoat.com